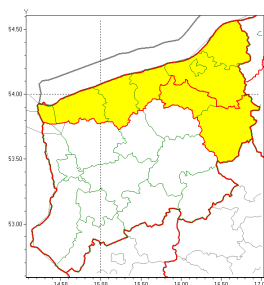


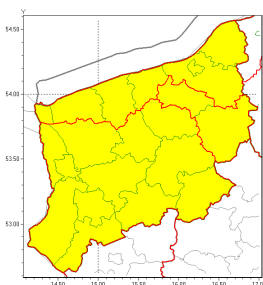


Zasięg ostrzeżeń w województwie

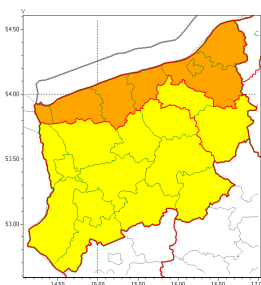
Intensywne opady śniegu  
2022-01-20 09:08



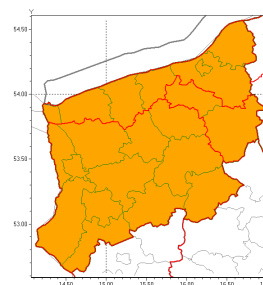
Oblodzenie  
2022-01-20 09:08



Silny wiatr  
2022-01-20 09:08



Zawieje/zamiecie śnieżne  
2022-01-20 09:08



**WOJEWÓDZTWO ZACHODNIOPOMORSKIE**  
**OSTRZEŻENIA METEOROLOGICZNE ZBIORCZO NR 11**  
**WYKAZ OBSZARÓW Z CYCH OSTRZEŻEŃ**  
**o godz. 09:08 dnia 20.01.2022**

|  |  |
|--|--|
| <b>Zjawisko/Stopień zagrożenia</b>                       | Intensywne opady śniegu/1  |
| <b>Obszar (w nawiasie numer ostrzeżenia dla powiatu)</b> | powiaty: białogardzki(11), gryficki(10), kamieński(10), kołobrzeski(11), Koszalin(11), koszaliński(12), sławieński(12), szczeciński(10), winoujście(10)  |
| <b>Ważność</b>   | od godz. 10:00 dnia 20.01.2022 do godz. 21:00 dnia 20.01.2022  |
| <b>Prawdopodobieństwo</b>                                | 70%  |
| <b>Przebieg</b>  | Prognozowane są opady śniegu powodujące miejscami przyrost pokrywy śnieżnej o 10 cm do 15 cm. Opadom śniegu towarzyszyć mogą burze i zawieje śnieżne.  |
| <b>SMS</b>   | IMGW-PIB OSTRZEGA: NIEG/1 zachodniopomorskie (9 powiatów) od 10:00/20.01 do 21:00/20.01.2022 przyrost pokrywy do 15 cm. Dotyczy powiatów: białogardzki, gryficki, kamieński, kołobrzeski, Koszalin, koszaliński, sławieński, szczeciński i winoujście.   |
| <b>RSO</b>   | Woj. zachodniopomorskie (9 powiatów), IMGW-PIB wydał ostrzeżenie pierwszego stopnia o intensywnych opadach śniegu  |
| <b>Uwagi</b>   | Brak.  |
| <b>Zjawisko/Stopień zagrożenia</b>                       | Oblodzenie/1   |
| <b>Obszar (w nawiasie numer ostrzeżenia dla powiatu)</b> | powiaty: białogardzki(8), choszczeński(6), drawski(6), goleniowski(5), gryficki(7), gryfiński(5), kamieński(7), kołobrzeski(8), Koszalin(8), koszaliński(9), łobeski(6), myliborski(6), policki(5), pyrzycki(6), sławieński(9), stargardzki(6), Szczecin(5), szczeciński(7), widwiński(7), winoujście(7), wałecki(6) |
| <b>Ważność</b>   | od godz. 02:00 dnia 20.01.2022 do godz. 10:00 dnia 20.01.2022  |
| <b>Prawdopodobieństwo</b>                                | 80%  |



|  |   |
|--|---|
| <b>Przebieg</b>  | Prognozuje się zamarzanie mokrej nawierzchni dróg i chodników po opadach deszczu, deszczu ze śniegiem, i mokrego śniegu powodujące ich oblodzenie. Temperatura minimalna od -2°C do 0°C, temperatura minimalna przy gruncie około -3°C.   |
| <b>SMS</b>   | IMGW-PIB OSTRZEGA: OBLODZENIE/1 zachodniopomorskie (wszystkie powiaty) od 02:00/20.01 do 10:00/20.01.2022 temp. min. od -2 st. do 0 st., przy gruncie do -3 st., lisko. Dotyczy powiatów: wszystkie powiaty.  |
| <b>RSO</b>   | Woj. zachodniopomorskie (wszystkie powiaty), IMGW-PIB wydał ostrzeżenie pierwszego stopnia o oblodzeniu   |
| <b>Uwagi</b>   | Brak.   |
| <b>Zjawisko/Stopień zagrożenia</b>                       | Silny wiatr/1   |
| <b>Obszar (w nawiasie numer ostrzeżenia dla powiatu)</b> | powiaty: białogardzki(9), choszczeński(7), drawski(7), goleniowski(6), gryfiński(6), łobeski(7), międzybórzski(7), policki(6), pyrzycki(7), stargardzki(7), Szczecin(6), szczeciński(8), wicki(8), wałecki(7)   |
| <b>Ważność</b>   | od godz. 22:00 dnia 19.01.2022 do godz. 12:00 dnia 20.01.2022   |
| <b>Prawdopodobieństwo</b>                                | 80%   |
| <b>Przebieg</b>  | Prognozuje się wystąpienie silnego wiatru o średniej prędkości od 35 km/h do 50 km/h, w porywach do 80 km/h, południowo-zachodni skrajczy na północno-zachodni. Możliwa burza.  |
| <b>SMS</b>   | IMGW-PIB OSTRZEGA: WIATR/1 zachodniopomorskie (14 powiatów) od 22:00/19.01 do 12:00/20.01.2022 prędkość do 50 km/h, porywy do 80 km/h, SW potem NW, możliwa burza. Dotyczy powiatów: białogardzki, choszczeński, drawski, goleniowski, gryfiński, łobeski, międzybórzski, policki, pyrzycki, stargardzki, Szczecin, szczeciński, wicki i wałecki. |
| <b>RSO</b>   | Woj. zachodniopomorskie (14 powiatów), IMGW-PIB wydał ostrzeżenie pierwszego stopnia o silnym wietrze   |
| <b>Uwagi</b>   | Brak.   |
| <b>Zjawisko/Stopień zagrożenia</b>                       | Silny wiatr/2   |
| <b>Obszar (w nawiasie numer ostrzeżenia dla powiatu)</b> | powiaty: gryficki(8), kamieński(8), kołobrzeski(9), Koszalin(9), koszaliński(10), sławieński(10), winoński(8)   |
| <b>Ważność</b>   | od godz. 20:00 dnia 19.01.2022 do godz. 12:00 dnia 20.01.2022   |
| <b>Prawdopodobieństwo</b>                                | 90%   |
| <b>Przebieg</b>  | Prognozuje się wystąpienie silnego wiatru o średniej prędkości od 45 km/h do 60 km/h, w porywach do 100 km/h, południowo-zachodni skrajczy na północno-zachodni. Możliwa burza.   |
| <b>SMS</b>   | IMGW-PIB OSTRZEGA: WIATR/2 zachodniopomorskie (7 powiatów) od 20:00/19.01 do 12:00/20.01.2022 prędkość do 60 km/h, porywy do 100 km/h, SW potem NW, możliwa burza. Dotyczy powiatów: gryficki, kamieński, kołobrzeski, Koszalin, koszaliński, sławieński i winoński.  |



|  |   |
|--|---|
| <b>RSO</b>   | Woj. zachodniopomorskie (7 powiatów), IMGW-PIB wydał ostrzeżenie drugiego stopnia o silnym wietrze  |
| <b>Uwagi</b>   | Brak.   |
| <b>Zjawisko/Stopień zagrożenia</b>   | Zawieje/zamiecie nie/2  |
| <b>Obszar (w nawiasie numer ostrzeżenia dla powiatu)</b>   | powiaty: białogardzki(10), choszczeński(8), drawski(8), goleniowski(7), gryficki(9), gryfiński(7), kamieński(9), kołobrzeski(10), Koszalin(10), koszaliński(11), łobeski(8), myliborski(8), policki(7), pyrzycki(8), sławieński(11), stargardzki(8), Szczecin(7), szczeciński(9), widwiński(9), winoujście(9), wałecki(8) |
| <b>Ważność</b>   | od godz. 04:00 dnia 20.01.2022 do godz. 14:00 dnia 20.01.2022   |
| <b>Prawdopodobieństwo</b>  | 80%   |
| <b>Przebieg</b>  | Prognozowane są zawieje i zamiecie nie spowodowane opadami śniegu i wiatrem o średniej prędkości od 35 km/h do 50 km/h w porywach do 80 km/h, nad morzem od 45 km/h do 60 km/h w porywach do 100 km/h, z północnego-zachodu.  |
| <b>SMS</b>   | IMGW-PIB OSTRZEŻENIE: ZAMIECIE NIE/2 zachodniopomorskie (wszystkie powiaty) od 04:00/20.01 do 14:00/20.01.2022 śnieg i wiatr do 60 km/h, porywy do 100 km/h, NW. Dotyczy powiatów: wszystkie powiaty.   |
| <b>RSO</b>   | Woj. zachodniopomorskie (wszystkie powiaty), IMGW-PIB wydał ostrzeżenie drugiego stopnia o zawiejach i zamieciach śnieżnych   |
| <b>Uwagi</b>   | Brak.   |
| <b>Dyrektor synoptyk IMGW-PIB</b>  | Małgorzata Bachmatiuk   |
| <p>Opracowanie niniejsze i jego format, jako przedmiot prawa autorskiego podlega ochronie prawnej, zgodnie z przepisami ustawy z dnia 4 lutego 1994r o prawie autorskim i prawach pokrewnych (dz. U. z 2006 r. Nr 90, poz. 631 z późn. zm.).<br/>Wszelkie dalsze udostępnianie, rozpowszechnianie (przedruk, kopiowanie, wiadomości sms) jest dozwolone wyłącznie w formie dosłownej z bezwzględnym wskazaniem źródła informacji tj. IMGW-PIB.</p> |   |