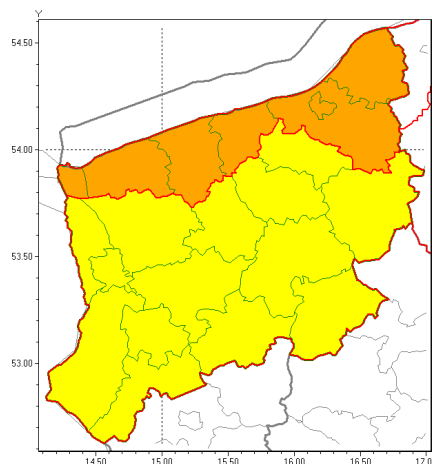




### Zasięg ostrzeżeń w województwie

Silny wiatr  
2021-09-23 07:26



**WOJEWÓDZTWO ZACHODNIOPOMORSKIE**  
**OSTRZEŻENIA METEOROLOGICZNE ZBIORCZO NR 114**  
**WYKAZ OBLICZONYCH OSTRZEŻEŃ**  
**o godz. 07:26 dnia 23.09.2021**

<b>Zjawisko/Stopień zagrożenia</b>	Silny wiatr/2
<b>Obszar (w nawiasie numer ostrzeżenia dla powiatu)</b>	powiaty: gryficki(63), kamieński(60), kołobrzeski(64), Koszalin(76), koszaliński(79), sławieński(78), winoujście(58)
<b>Ważność</b>	od godz. 15:00 dnia 23.09.2021 do godz. 12:00 dnia 24.09.2021
<b>Prawdopodobieństwo</b>	80%
<b>Przebieg</b>	Prognozuje się wystąpienie silnego wiatru o średniej prędkości od 35 km/h do 50 km/h, w porywach do 100 km/h, południowo-zachodni i zachodni skrajnie wieczorem na północno-zachodni.
<b>SMS</b>	IMGW-PIB OSTRZEŻENIA: WIATR/2 zachodniopomorskie (7 powiatów) od 15:00/23.09 do 12:00/24.09.2021 prędkość do 50 km/h, porywy do 100 km/h, z kierunków W. Dotyczy powiatów: gryficki, kamieński, kołobrzeski, Koszalin, koszaliński, sławieński i winoujście.
<b>RSO</b>	Woj. zachodniopomorskie (7 powiatów), IMGW-PIB wydał ostrzeżenie drugiego stopnia o silnym wietrze
<b>Uwagi</b>	Brak.
<b>Zjawisko/Stopień zagrożenia</b>	Silny wiatr/1
<b>Obszar (w nawiasie numer ostrzeżenia dla powiatu)</b>	powiaty: białogardzki(73), choszczeński(70), drawski(75), goleniowski(65), gryfiński(64), łobeski(67), myliborski(67), policki(63), pyrzycki(66), stargardzki(70), Szczecin(61), szczecinecki(77), widwiński(73), wałecki(75)



<b>Wa no</b>	od godz. 16:00 dnia 23.09.2021 do godz. 10:00 dnia 24.09.2021
<b>Prawdopodobie stwo</b>	80%
<b>Przebieg</b>	Prognozuje si wyst pienie silnego wiatru o redniej pr dko ci od 25 km/h do 40 km/h, w porywach do 85 km/h, z kierunków zachodnich.
<b>SMS</b>	IMGW-PIB OSTRZEGA: WIATR/1 zachodniopomorskie (14 powiatów) od 16:00/23.09 do 10:00/24.09.2021 pr dko do 40 km/h, porywy do 85 km/h, z kierunków W. Dotyczy powiatów: białogardzki, choszczeski, drawski, goleniowski, gryfiski, łobeski, my liborski, policki, pyrzycki, stargardzki, Szczecin, szczecinecki, widwiski i wałecki.
<b>RSO</b>	Woj. zachodniopomorskie (14 powiatów), IMGW-PIB wydał ostrze enie pierwszego stopnia o silnym wietrze
<b>Uwagi</b>	Brak.
<b>Dy urny synoptyk IMGW-PIB</b>	Mariusz Pilipczuk
<p>Opracowanie niniejsze i jego format, jako przedmiot prawa autorskiego podlega ochronie prawnej, zgodnie z przepisami ustawy z dnia 4 lutego 1994r o prawie autorskim i prawach pokrewnych (dz. U. z 2006 r. Nr 90, poz. 631 z pó n. zm.). Wszelkie dalsze udost pnianie, rozpowszechnianie (przedruk, kopiowanie, wiadomo sms) jest dozwolone wyłącznie w formie dosłownej z bezwzgl dnym wskazaniem ródła informacji tj. IMGW-PIB.</p>	