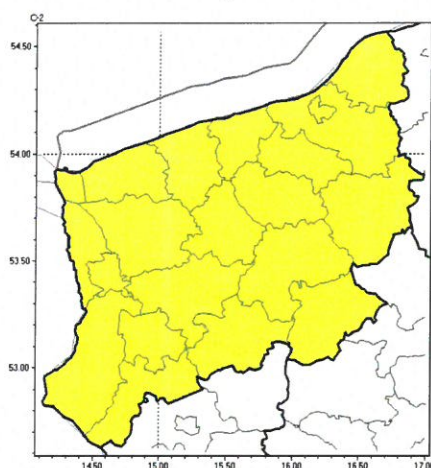




Instytut Meteorologii i Gospodarki Wodnej - Państwowy Instytut Badawczy
Biuro Meteorologicznych Prognoz Morskich w Gdyni
81-342 Gdynia ul. Waszyngtona 42
tel: 58-6288150, osłona morska 58-6288154, fax: 058-6203422
email: meteo.gdynia@imgw.pl
www: www.imgw.pl

Burze z gradem



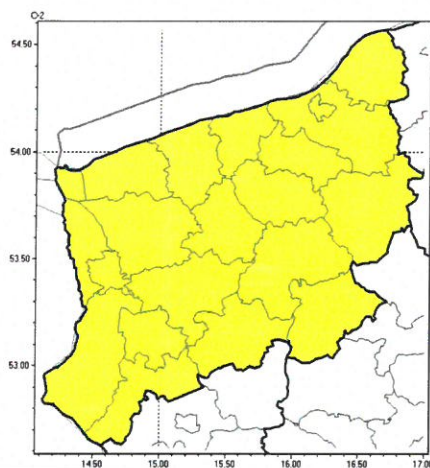
PROGNOZA NIEBEZPIECZNYCH ZJAWISK METEOROLOGICZNYCH NA PIERWSZĄDOBE

Obszar	Województwo zachodniopomorskie
Ważność (cz. urz.)	od godz. 07:30 dnia 15.06.2023 (czwartek) do godz. 07:30 dnia 16.06.2023 (piątek)
Zjawisko/stopień zagrożenia Kryteria	Burze z gradem/1 (wszystkie powiaty) Burze z opadami deszczu 20-35 mm lub porywami wiatru o prędkości 70-85 km/h. Lokalnie opady gradu.



Instytut Meteorologii i Gospodarki Wodnej - Państwowy Instytut Badawczy
Biuro Meteorologicznych Prognoz Morskich w Gdyni
81-342 Gdynia ul. Waszyngtona 42
tel: 58-6288150, osłona morska 58-6288154, fax: 058-6203422
email: meteo.gdynia@imgw.pl
www: www.imgw.pl

Burze z gradem



PROGNOZA NIEBEZPIECZNYCH ZJAWISK METEOROLOGICZNYCH NA TRZECIĄDOBĘ

Obszar	Województwo zachodniopomorskie
Ważność (cz. urz.)	od godz. 07:30 dnia 17.06.2023 (sobota) do godz. 07:30 dnia 18.06.2023 (niedziela)
Zjawisko/stopień zagrożenia Kryteria	Burze z gradem/1 (wszystkie powiaty) Burze z opadami deszczu 20-35 mm lub porywami wiatru o prędkości 70-85 km/h. Lokalnie opady gradu.